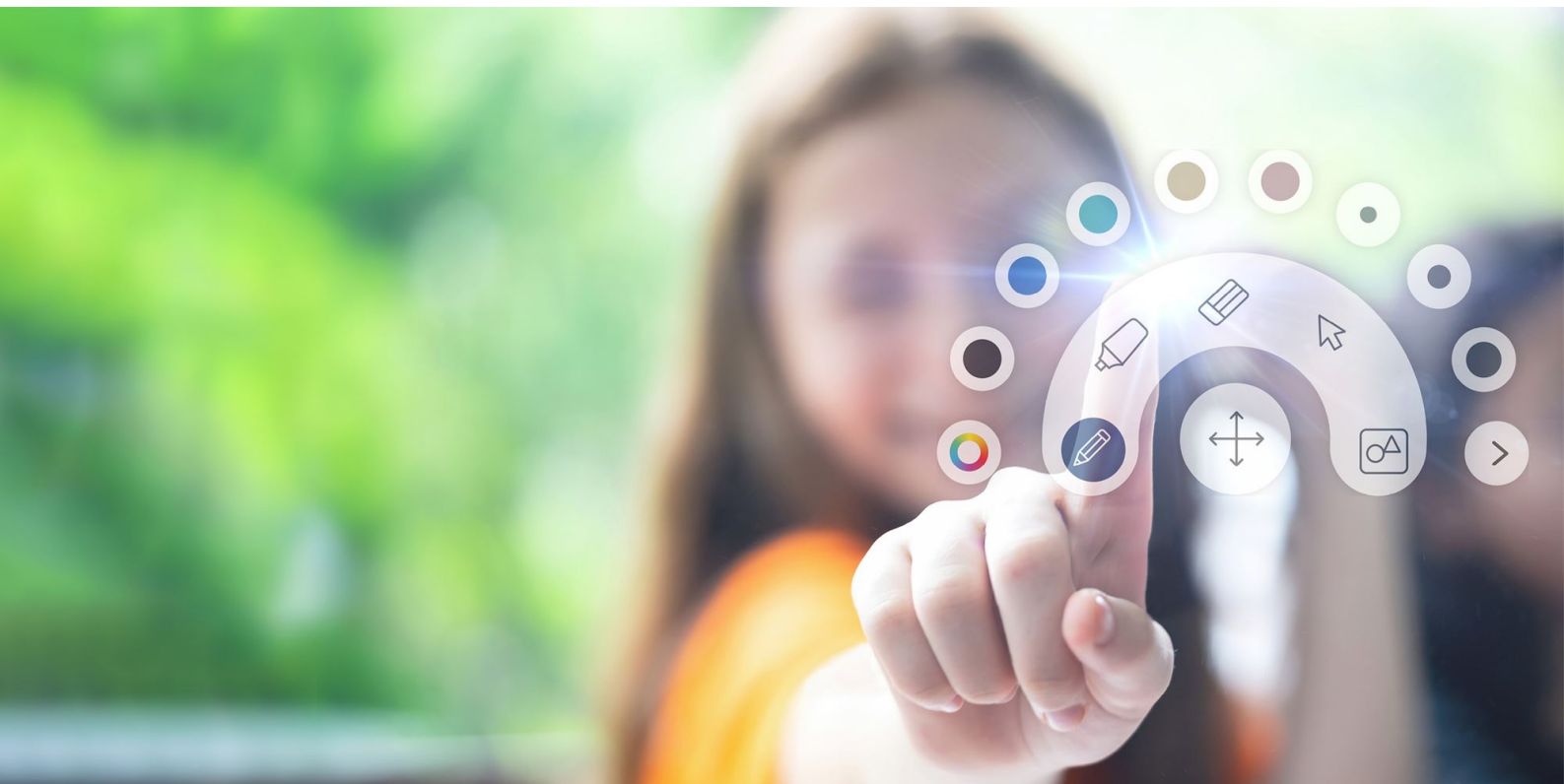


# 3862RK

Pantalla plana interactiva Creative Touch Serie 3 de 86"



- **Interacción y colaboración - Conjunto de herramientas de colaboración inalámbrica interactiva CreativeCast Pro**
- **Tecnología táctil avanzada - Reconocimiento de lápiz y dedo para una experiencia fluida**
- **Modo Dual App - Ejecuta dos aplicaciones al mismo tiempo en la pantalla**
- **Experiencia visual segura - Antideslumbramiento y antihuellas, baja luz azul y sin parpadeos Certificado TUV**

Colaboración sólida, amplias opciones de conectividad y un diseño centrado en el valor. La serie Creative Touch 3, que combina la última tecnología con todo lo que necesita un aula o una empresa, ofrece todas las funciones y la potencia de procesamiento necesarias para crear, educar y colaborar.



Accede fácilmente a los puertos frontales para conectarte a través de HDMI y USB. Para conectarte de manera inalámbrica, la aplicación CreativeCast Pro de Optoma permite que hasta cuatro usuarios compartan contenido al mismo tiempo desde su dispositivo Windows,

## Specifications

UPC: 796435 69 045 8, EAN: 5055387666634, Colour: Black

<b>Display</b>	
Luz de fondo	LED de tipo directo
Tamaño (diagonal)	86"
Resolución	3840x2160
Brillo	400
Relación de contraste (dinámica)	5.000:1
Angulo de visión	178°
Tiempo de respuesta	6ms
Vida	50.000 horas
Colores de la pantalla	1.070
Altavoces	2
Wattios por altavoz	20W
Dureza de la superficie	9H Mohs
Cristal	Antideslumbrante + Antihuellas / HAZE 4-8%
Sensor de luz ambiental	Yes
Air Gap	4.00mm
Dureza del lápiz	9H
<b>Especificaciones físicas</b>	
Dimensiones (ancho x profundidad x alto)	1981 x 116 x 1187
Especificaciones de tornillos de pared	M8*25mm
Agujeros VESA	800*400
Contenido de la caja	Cable de alimentación estándar europeo 5M Cable de alimentación estándar americano 5M Cable de alimentación estándar británico 5M Cable táctil USB 3M Cable USB-C 2M Cable HDMI Bolígrafo x2 Mando a distancia Batería Soporte para bolígrafo/Bandeja para bolígrafo QSG
<b>Conexiones</b>	
	<b>Inputs</b> 3 x HDMI 2.0, 1 x VGA, 1 x DisplayPort, 1 x Audio 3.5mm, 3 x USB 2.0, 2 x USB 3.0, 1 x RJ45, 1 x USB-C, 1 x Micrófono
	<b>Outputs</b> 1 x HDMI 2.0, 1 x S/PDIF, 1 x Audio 3.5mm, 1 x RJ45
	<b>Control</b> 2 x USB-B interactivo, 1 x RS232
Tamaño del Bisel (superior)	22.00mm
Tamaño del Bisel (inferior)	54.00mm
Tamaño del Bisel (izquierdo)	22.00mm
Tamaño del Bisel (derecho)	22.00mm
Condiciones de funcionamiento	20% ~ 93% RH
Temperatura de funcionamiento (min)	-10°C
Temperatura de funcionamiento (max)	45°C
Peso neto	64 kg
Peso bruto	81 kg
Wireless - Tecnología	Wifi 6, 2.4G/5G, 2T2R, BT5.2 (AZ832-HN optional)
Frecuencia Wireless	2.4G/5G
<b>Sistema táctil</b>	
Sistema	Windows10/Windows8/Windows7/Windows XP /Linux/Mac (1 Touch point only)/Android/Chrome
Precisión táctil	<1.00mm
Punto de contacto	20 android / 40 windows
Herramienta táctil	Dedo, Lápiz infrarrojo pasivo
Detección de dedo/lápiz	Yes
<b>Power</b>	
Fuente de alimentación	100-240V~ 50/60Hz 3.5A
Consumo energético (standby)	0.5W
Consumo energético (máx.)	450W
Consumo de energía - promedio (vatios)	207.9
<b>Sistema operativo</b>	
Versión del sistema	Android 11
CPU	Quad-core A55
GPU	Dual-cord A52
RAM	4GB
Almacenamiento	32GB
Idiomas OSD / display	20 languages: Arabic, Czech, Danish, Dutch, English, Finnish, French, German, Greek, Italian, Norwegian, Polish, Portuguese, Romanian, Russian, Chinese (simplified), Spanish, Swedish, Chinese (traditional), Turkish



